

El supervisor de nivel de depósito **TLM/01** es un conmutador de nivel de un solo flotador que se basa en la contrastada y fiable técnica de conmutador de lengüetas e imán. Está diseñado para que se encienda un LED rojo de aviso cuando el contenido del depósito alcanza o supera un nivel máximo. La principal misión del producto es controlar las aguas residuales o impurezas de los vehículos y de las embarcaciones de recreo. El kit incluye un conmutador de nivel de flotación, un conjunto del panel indicador precableado, una empaquetadura y unos tornillos de fijación.

Especificaciones

Características eléctricas:

Lengüetas:	cantidad:	1
	conmutación:	N/O
	intensidad corriente:	hasta 0,5 A
	potencia:	hasta 10 vatios
	tensión:	hasta 300 V c.c.
Salida:	Iluminación del LED rojo en el panel indicador	
Tensión de alimentación:	12 V c.c.	

Acoplamientos:

De serie:	Brida de 4 orificios de Ø 80 mm.
	Dimensiones según el plano de más abajo.

Tipos de líquidos:

Líquidos compatibles con el PVC y el polipropileno

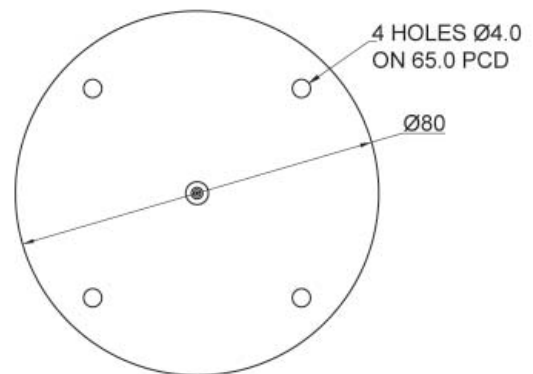
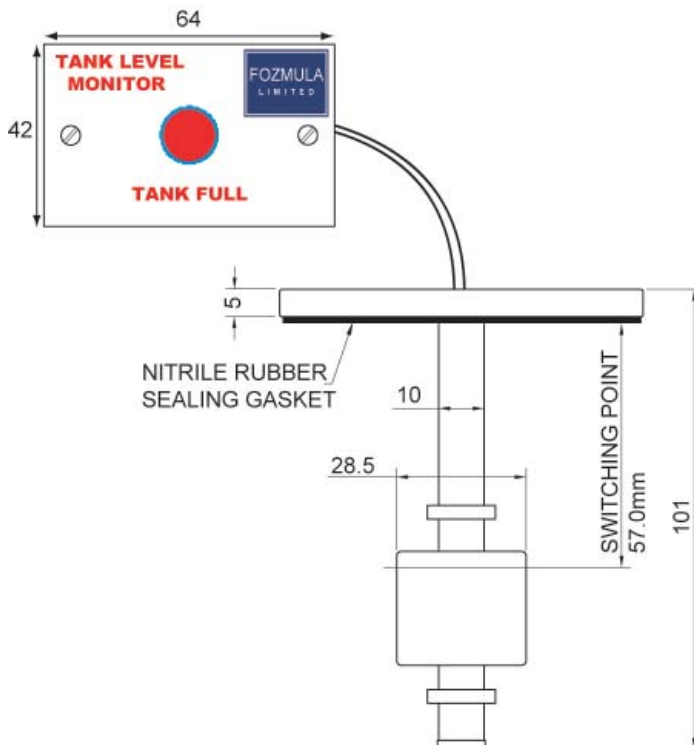
Condiciones ambientales:

Temp. funcionamiento: De -20 °C a +80 °C



Características mecánicas:

Cabezal:	PVC
Vástago:	PVC
Flotador:	Polipropileno



Fozmula Limited, Berrington Road, Leamington Spa, Warwickshire, CV31 1NB, Reino unido
Tel: +44(0)1926 466700 Fax: +44(0)1926 450473 E-mail: sales@fozmula.com Sitio Web: www.fozmula.com

E. & O. E. © Fozmula Limited. Marzo de 2007 Edición número 2

Como que los productos sean apropiados para un fin depende de una amplia variedad de factores que Fozmula no puede controlar, Fozmula Limited espera y asume que el cliente realizará los ensayos y evaluaciones necesarios para determinar que tales productos sean adecuados para su aplicación particular. Si bien se toman todas las medidas necesarias para garantizar que los datos indicados anteriormente son correctos en el momento de la impresión, Fozmula Limited se reserva el derecho a realizar cambios materiales o técnicos sin previo aviso.