

La serie del **modelo T/LL130** está diseñada para ser usada en depósitos de agua, de refrigerante o de combustible/aceite y proporciona una salida variable de resistencia, tensión o PWM (anchura de pico modulada) adecuada para accionar los indicadores habituales de combustibles o conectarse a un PLC.

El dispositivo no posee piezas móviles y puede montarse en cualquier ángulo siempre y cuando cubra toda la profundidad del depósito. Además, opcionalmente se puede disponer de una función de calibración.

Especificaciones

Dimensiones:

Longitud de la sonda: Mín 80 mm, Máx 2000 mm (Mín 3,15", Máx 78,75")

Características eléctricas:

Tensión de alimentación: 7-35 V c.c.
Frecuencia de funcionamiento: 8,3 kHz

Impedancia de carga: 100 - 10.000W
Salida de advertencia: En...1/8 del depósito como valor predeterminado

Conexiones : Conector Delphi Packard de 4 vías

Intensidad de alim.: 15 mA a 12 V c.c. aprox.
Señal de salida: Intervalo de resistencias ajustado desde fábrica
Ajuste de fábrica entre 0 y 5 V
Linealidad: 1 %
Exactitud: ±2,5 %

Características mecánicas:

Alojamiento: 30% de vidrio relleno de nylon 6
Tubo de sensor: Acero inoxidable 316
Aislantes internos: 30% de vidrio relleno de nylon 6

Sensor interno: PTFE recubierto de acero inoxidable
Juntas: Goma de fluorosilicona

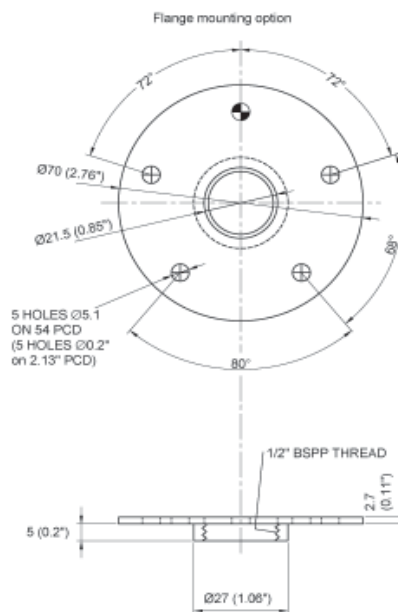
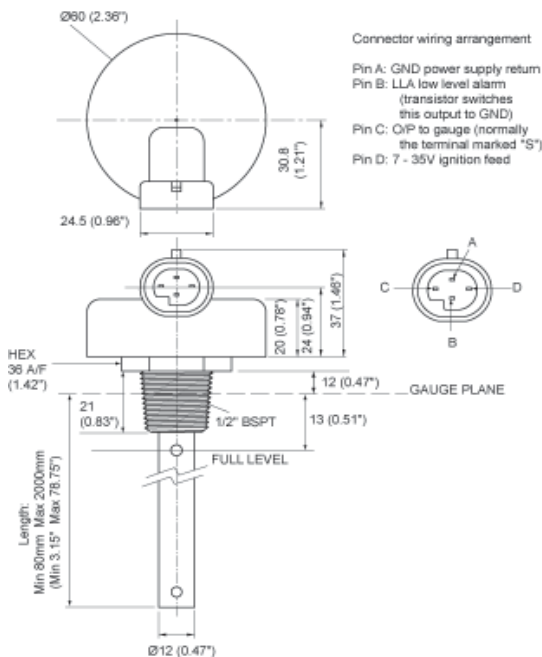
Tipos de líquidos:

Líquidos compatibles con acero inoxidable 316, nylon 6 y goma de fluorosilicona

Características ambientales:

Temperatura - funcionamiento: De -40 °C a +85 °C (De -40 °F a +185 °F)
- storage: De -55 °C a +100 °C (De -67 ° a +212 °F)
Vibración: BS EN 60068-2-64:1993 (15,3 g)

Etanqueidad: IP67
Impacto: 50 g 6,3 mS
Presión máx. de depósito: 2,0 bar [29 psi]



Modelo	Salida	Cal. manual
T/LL130	Resistiva	No
T/LL131	Tensión	No
T/LL132	PWM	No
T/LL133	Resistiva	Sí
T/LL134	Tensión	Sí
T/LL135	PWM	Sí

Fozmula Limited, Berrington Road, Leamington Spa, Warwickshire, CV31 1NB, Reino Unido
Tel: +44 (0)1926 466700 Fax: +44 (0)1926 450473 E-mail: sales@fozmula.com Sitio Web: www.fozmula.com

E. & O. E. © Fozmula Limited. Febrero de 2007 Edición número 2

Como que los productos sean apropiados para un fin depende de una amplia variedad de factores que Fozmula no puede controlar, Fozmula Limited espera y asume que el cliente realizará los ensayos y evaluaciones necesarios para determinar que tales productos sean adecuados para su aplicación particular. Si bien se toman todas las medidas necesarias para garantizar que los datos indicados anteriormente son correctos en el momento de la impresión, Fozmula Limited se reserva el derecho a realizar cambios materiales o técnicos sin previo aviso.

